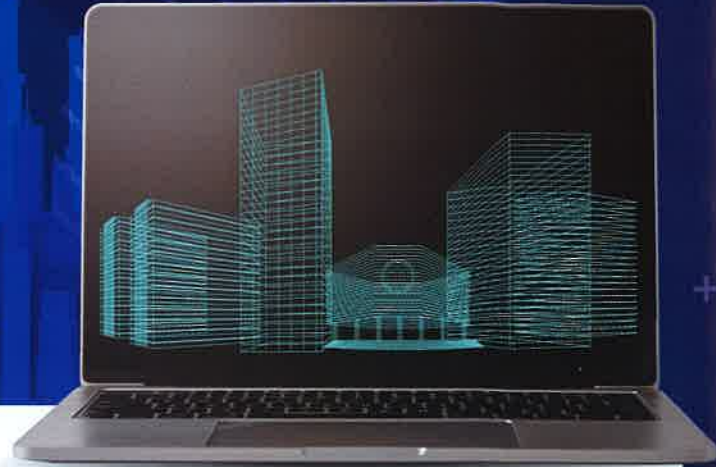




BIM (건설정보모델링)

건축·토목분야

교육생 모집



교육개요

연번	과정명	시간	교육기간	신청기한	장소	세부내용
1	건축BIM	300h	'24.3.5.~5.2.(9주)	'24.2.14. (수)	인천본원	Revit 기초, Revit 활용, 디지털 모델링(1), 디지털 모델링(2), BIM 데이터 활용, BIM 실습 팀프로젝트
2	토목BIM		'24.3.4.~4.30.(9주)		서울본원	BIM 개론, AutoCAD기본, Civil3D기본·심화, Revit 기본·심화·실무, Infracore, Navisworks, Synchro, BIM 실습 팀프로젝트
3	건축BIM	200h	'24.5.7.~6.17.(7주)	'24.4.16. (화)	서울본원	Revit 기초, Revit 활용, 디지털 모델링, BIM 데이터 활용, BIM 실습 팀프로젝트
4	토목BIM		'24.5.8.~6.18.(7주)		인천본원	BIM 개론, AutoCAD기본, Civil3D기본·심화, Revit 기본·심화·실무, Infracore, Navisworks, BIM 실습 팀프로젝트

- 인천본원 : 인천시 남동구 소래로 688(인천2호선 남동구청역) | 서울본원 : 서울시 강남구 테헤란로7길 22(2호선 강남역)
- 인천본원은 기숙사(숙식) 무료 제공

신청대상

대학생, 재직자, 미취업자

- 전공 및 경력, 실업/재직여부, 연령 제한 없음(단, 국민내일배움카드 발급 또는 자비부담 결제가 가능한 자에 한함)
- 내일배움카드는 4년제 대학생 기준 2학년 2학기 종료 후 가능(3년제 : 1학년 2학기 종료, 2년제 : 입학시점부터)

신청방법·합격자 발표

- 신청방법 : 건설기술교육원 홈페이지(<https://kicte.or.kr>)-[국가기간전략산업] 에서 온라인 수강신청
- 합격자 발표 : 교육시작 약 2주 전 문자를 통해 개별 안내
※ 교육생 최종 선발 후 국민내일배움카드 발급 및 HRD-net 추가 수강신청 필수
※ 기한 후 신청을 희망하는 경우 아래 연락처로 문의

자세한 내용은 QR코드를 통해 확인하세요!



문의처

글로벌인재교육실(032-460-0245, 0256, 0268) 카카오톡 채널 건설기술교육원 BIM교육

BIM
Building
Information
Modeling
관련 정보

BIM(Building Information Modeling)이란?

- 단순 3D 모델링 설계가 아닌 건설사공물의 생애주기(계획-설계-조달-유지관리)에 걸친 모든 정보를 생산·관리하는 기술
- BIM 데이터를 활용하여 공사비용 및 기간, 유지관리에 필요한 사항을 예측하는 등 정보의 통합적 관리와 이용을 가능토록 함

BIM, 왜 배워야 하는가?

- 공공 및 민간공사에서 BIM 적용 의무화가 확대되면서 BIM 기술을 보유한 전문인력 수요가 지속 증가하고 있음
- DL이앤씨, 코오롱글로벌, HDC현산 등 대형 건설사에서도 BIM 기술 적용을 통한 스마트건설 구현에 적극 참여 중